

## P E R S B E R I C H T

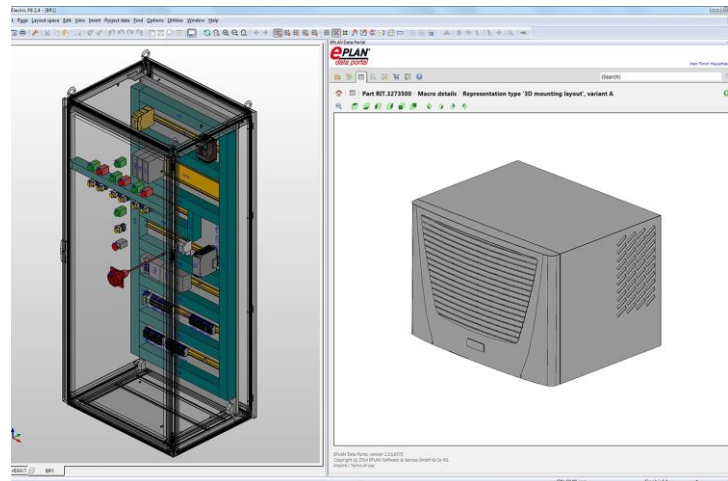
Zevenaar, 21 maart 2015

### Nieuwe Rittal-gegevens in Eplan Data Portal

#### **Hoge kwaliteit gegevens voor engineering**

De machine-, besturings- en schakelinstallatiebouw kunnen bijna niet meer zonder productgegevens. Gegevens zijn de nieuwe grondstof voor de producerende industrie. In hoeverre gegevens bijdragen aan efficiënt geïntegreerde processen – vanaf de virtuele productontwikkeling via calculatie en inkoop tot aan productie – is vooral afhankelijk van de kwaliteit van de gegevens. Rittal heeft de kwaliteit en omvang van de gegevens voor zijn schakelkastbouwdoos aanzienlijk uitgebreid. Gebruikers in het Eplan Data Portal hebben toegang tot 2.600 nieuwe en bijgewerkte records van standaard producten van Rittal. Bovendien is op dit moment bijna 100 procent van de schakelkastgegevens in de RiCAD 3D-componentenbibliotheek van Rittal beschikbaar.

“Rittal wil technische productgegevens snel beschikbaar stellen om bouwers van machines, besturingen en schakelinstallaties efficiënt te laten werken”, zegt Dr. Thomas Steffen, directeur Onderzoek en Ontwikkeling bij Rittal. “De kwaliteit van de gegevens voor het engineeringproces speelt daarbij een doorslaggevende rol”, aldus Steffen. Hoe meer informatie over een product beschikbaar is, des te efficiënter het engineeringproces kan worden uitgevoerd en kunnen gegevens ook voor de productie en het commerciële proces worden gebruikt.



Ruim 2.600 nieuwe en bijgewerkte records van standaardproducten en modules in het Eplan Data Portal helpen bouwers en engineers bij de elektro-engineering. Het gegevensbereik strekt zich uit van schakelkast-, klimatiserings- en stroomverdelingstechniek tot aan IT-infrastructuur en

toebehoren. De productgegevens omvatten tot 200 kenmerken, zoals commerciële informatie, logische informatie, grafische 2D- en 3D-macro's, schakelschemamacro's en informatie over de productie. In het Eplan Data Portal, dat in totaal 480.000 datamodellen van gerenommeerde fabrikanten bevat, helpen innovatieve functies zoals een nieuw geïntegreerde 3D-viewer. Met deze viewer kunnen gebruikers componenten snel bekijken en beoordelen.

Om de gegevens aan de gebruikers van het Eplan Data Portal ter beschikking te stellen, zijn de RiCAD-modellen uit de componentenbibliotheek van Rittal uitgebreid met een groot aantal Eplan-functies en uitgebreide technische informatie. Zoals complete informatie over het toewijzen en plaatsen van toebehoren.

De RiCAD-datamodellen vormen, onder andere met geometriegegevens, de gegevensbasis van de producten van Rittal in het Eplan Data Portal. CAx-gebruikers kunnen deze in ruim 80 data-indelingen en ook in 2D en 3D gratis downloaden via het platform "partcommunity". De RiCAD-gegevens omvatten drie niveaus van detaillering, metagegevens voor het beschrijven van producten, eCI@ss-classificaties, eventueel boorbeelden, links naar productpagina's op internet en verwijzingen naar configuratoren en selectoren.

MCAD-gebruikers hebben nu al toegang tot 97 procent van alle RiCAD-gegevens ("partcommunity") in de schakelkastbouwdoos van Rittal. Dat zijn in totaal bijna 4.000 producten uit alle productgroepen. 100 procent van alle gegevens voor schakelkast-, klimatiserings- en stroomverdelingstechniek zijn beschikbaar, 95 procent van alle gegevens voor de IT-infrastructuur en 90% van het toebehorenprogramma. Voor de Hannover Messe 2015 zullen vrijwel alle RiCAD-gegevens van Rittal standaard producten en extra benodigde modules voor het Eplan Data Portal verwerkt zijn en online beschikbaar zijn voor gebruikers van Eplan.

